



2012年7月期 第3四半期

2012年6月8日

株式会社 ドクターシーラボ

目次

1. 2012年7月期 第3四半期決算報告（業績ハイライト）
2. 2012年7月期 第3四半期概況
3. 2012年7月期 第3四半期基礎数値編



第14期（2012年7月期）

第3四半期決算報告

業績ハイライト B/S 主要項目



(百万円)

| | 2011/7月期 | | 2012/7月期 第3四半期 | | 前期末比 | |
|---------|----------|---------|----------------|---------|--------|---------|
| | 2011年7月末 | 構成比 | 2012年4月末 | 構成比 | 増減額 | 前期末比 |
| 流動資産 | 17,033 | 84.4 % | 17,258 | 85.4 % | 225 | 101.3 % |
| 現金及び預金 | 7,839 | 38.8 % | 8,914 | 44.1 % | 1,074 | 113.7 % |
| 売掛金 | 5,371 | 26.6 % | 4,327 | 21.4 % | ▲1,044 | 80.6 % |
| 商品及び製品 | 1,886 | 9.3 % | 1,867 | 9.2 % | ▲19 | 99.0 % |
| 固定資産 | 3,156 | 15.6 % | 2,939 | 14.6 % | ▲217 | 93.1 % |
| 資産合計 | 20,190 | 100.0 % | 20,197 | 100.0 % | 7 | 100.0 % |
| 流動負債 | 5,694 | 28.2 % | 3,860 | 19.1 % | ▲1,833 | 67.8 % |
| 固定負債 | 137 | 0.7 % | 189 | 0.9 % | 52 | 138.4 % |
| 負債合計 | 5,831 | 28.9 % | 4,050 | 20.1 % | ▲1,780 | 69.5 % |
| 純資産合計 | 14,358 | 71.1 % | 16,147 | 79.9 % | 1,788 | 112.5 % |
| 負債純資産合計 | 20,190 | 100.0 % | 20,197 | 100.0 % | 7 | 100.0 % |

業績ハイライト 連結P/L 主要項目



(百万円)

| | 2011/7月期 第3四半期 | | 2012/7月期 第3四半期 | | 前年同期間比 | |
|------------|-----------------|----------------|-----------------|----------------|---------------|----------------|
| | 2010/8 - 2011/4 | 売上比 | 2011/8 - 2012/4 | 売上比 | 増減額 | 同期比 |
| 売上高 | 25,541 | 100.0 % | 27,041 | 100.0 % | 1,499 | 105.9 % |
| 売上原価 | 4,510 | 17.7 % | 4,673 | 17.3 % | 162 | 103.6 % |
| 売上総利益 | 21,030 | 82.3 % | 22,367 | 82.7 % | 1,336 | 106.4 % |
| 販売費及び一般管理費 | 13,812 | 54.1 % | 16,586 | 61.3 % | 2,773 | 120.1 % |
| 営業利益 | 7,217 | 28.3 % | 5,780 | 21.4 % | ▲1,436 | 80.1 % |
| 経常利益 | 7,217 | 28.3 % | 5,830 | 21.6 % | ▲1,386 | 80.8 % |
| 当期純利益 | 4,018 | 15.7 % | 3,448 | 12.8 % | ▲569 | 85.8 % |
| 特別損失 | 53 | 0.2 % | 4 | 0.0 % | ▲48 | 8.7 % |

業績ハイライト 販売費及び一般管理費 主要項目



(百万円)

| | 2011/7月期 第3四半期 | | 2012/7月期 第3四半期 | | 前年同期間比 | |
|------------|-----------------|----------------|-----------------|----------------|--------------|----------------|
| | 2010/8 - 2011/4 | 売上比 | 2011/8 - 2012/4 | 売上比 | 増減額 | 同期比 |
| 売上高 | 25,541 | 100.0 % | 27,041 | 100.0 % | 1,499 | 105.9 % |
| 売上原価 | 4,510 | 17.7 % | 4,673 | 17.3 % | 162 | 103.6 % |
| 販売費及び一般管理費 | 13,812 | 54.1 % | 16,586 | 61.3 % | 2,773 | 120.1 % |
| 広告宣伝費 | 3,690 | 14.4 % | 4,483 | 16.6 % | 793 | 121.5 % |
| 販売促進費 | 1,984 | 7.8 % | 2,810 | 10.4 % | 826 | 141.7 % |
| 人件費 | 2,653 | 10.4 % | 2,835 | 10.5 % | 181 | 106.8 % |
| 減価償却費 | 367 | 1.4 % | 354 | 1.3 % | ▲12 | 96.6 % |
| 設備投資 | 322 | 1.3 % | 222 | 0.8 % | ▲99 | 69.1 % |

業績ハイライト 事業セグメント別売上高



(百万円)

| | 2011/7月期 第3四半期 | | 2012/7月期 第3四半期 | | 前年同期間比 | |
|--------|----------------|----------------|----------------|----------------|--------------|----------------|
| | 2010/8-2011/4 | 売上比 | 2011/8-2012/4 | 売上比 | 増減額 | 同期比 |
| 化粧品事業 | 24,564 | 96.2 % | 25,656 | 94.9 % | 1,092 | 104.4 % |
| 健康食品事業 | 977 | 3.8 % | 1,384 | 5.1 % | 407 | 141.7 % |
| 合計 | 25,541 | 100.0 % | 27,041 | 100.0 % | 1,499 | 105.9 % |

業績ハイライト 販売チャネル別売上高



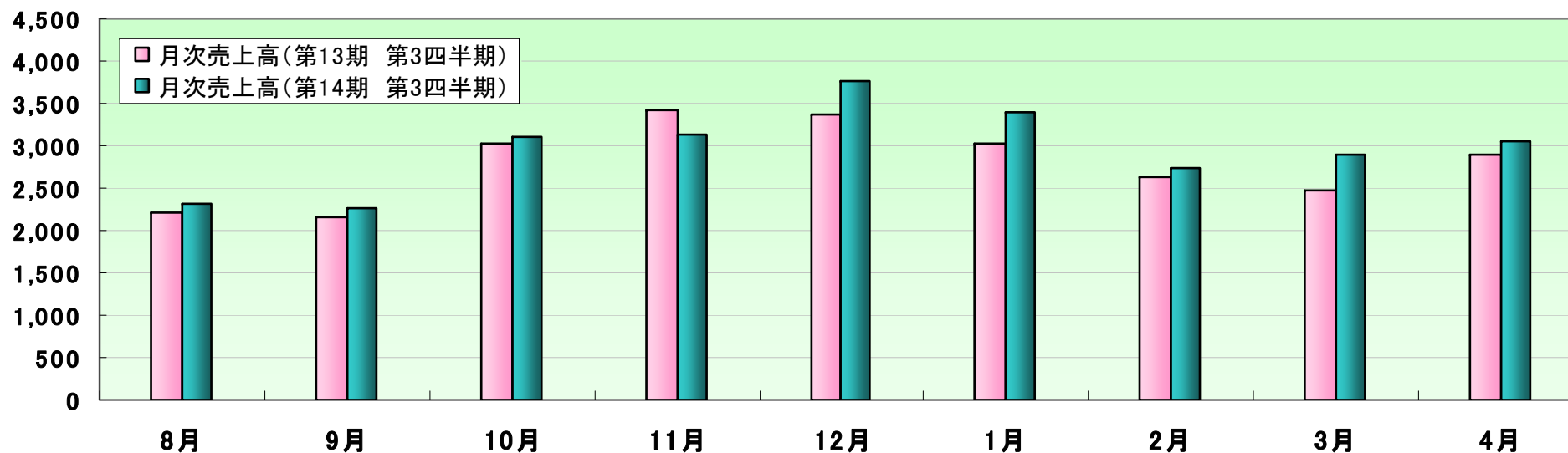
(百万円)

| | 2011/7月期 第3四半期 | | 2012/7月期 第3四半期 | | 前年同期間比 | |
|---------|----------------|----------------|----------------|----------------|--------------|----------------|
| | 2010/8 -2011/4 | 売上比 | 2011/8 -2012/4 | 売上比 | 増減額 | 同期比 |
| 通信販売 | 15,128 | 59.2 % | 17,347 | 64.2 % | 2,218 | 114.7 % |
| 卸売販売 | 6,668 | 26.1 % | 5,771 | 21.3 % | ▲896 | 86.6 % |
| 対面販売 | 3,165 | 12.4 % | 3,319 | 12.3 % | 154 | 104.9 % |
| 海外事業その他 | 579 | 2.3 % | 602 | 2.2 % | 22 | 104.0 % |
| 合計 | 25,541 | 100.0 % | 27,041 | 100.0 % | 1,499 | 105.9 % |

業績ハイライト 月次売上高推移(単体)



(百万円)



| 月次売上高 (百万円) | 8月 | 9月 | 10月 | 11月 | 12月 | 1月 | 2月 | 3月 | 4月 |
|-------------------------------|---------|---------|---------|--------|---------|---------|---------|---------|---------|
| 第13期 第3四半期 (2010.8-2011.4) | 2,206 | 2,153 | 3,023 | 3,430 | 3,363 | 3,024 | 2,622 | 2,466 | 2,900 |
| 第14期 第3四半期 (2011.8-2012.4) | 2,318 | 2,259 | 3,100 | 3,129 | 3,765 | 3,406 | 2,728 | 2,898 | 3,064 |
| 前年同月比 (%) | 105.1 % | 105.0 % | 102.5 % | 91.2 % | 111.9 % | 112.6 % | 104.0 % | 117.5 % | 105.7 % |

(百万円)

| | 2011/7月期 第3四半期 | 2012/7月期 第3四半期 | 前年同期間比 |
|----------------------|----------------|----------------|-------------|
| | 2010/8-2011/4 | 2011/8-2012/4 | 増減額 |
| 営業活動による キャッシュ・フロー | 2,708 | 2,871 | 163 |
| 投資活動による キャッシュ・フロー | ▲334 | ▲140 | 194 |
| 財務活動による キャッシュ・フロー | ▲829 | ▲1,662 | ▲833 |
| 現金及び現金同等 物の増減額 | 1,540 | 1,074 | ▲465 |

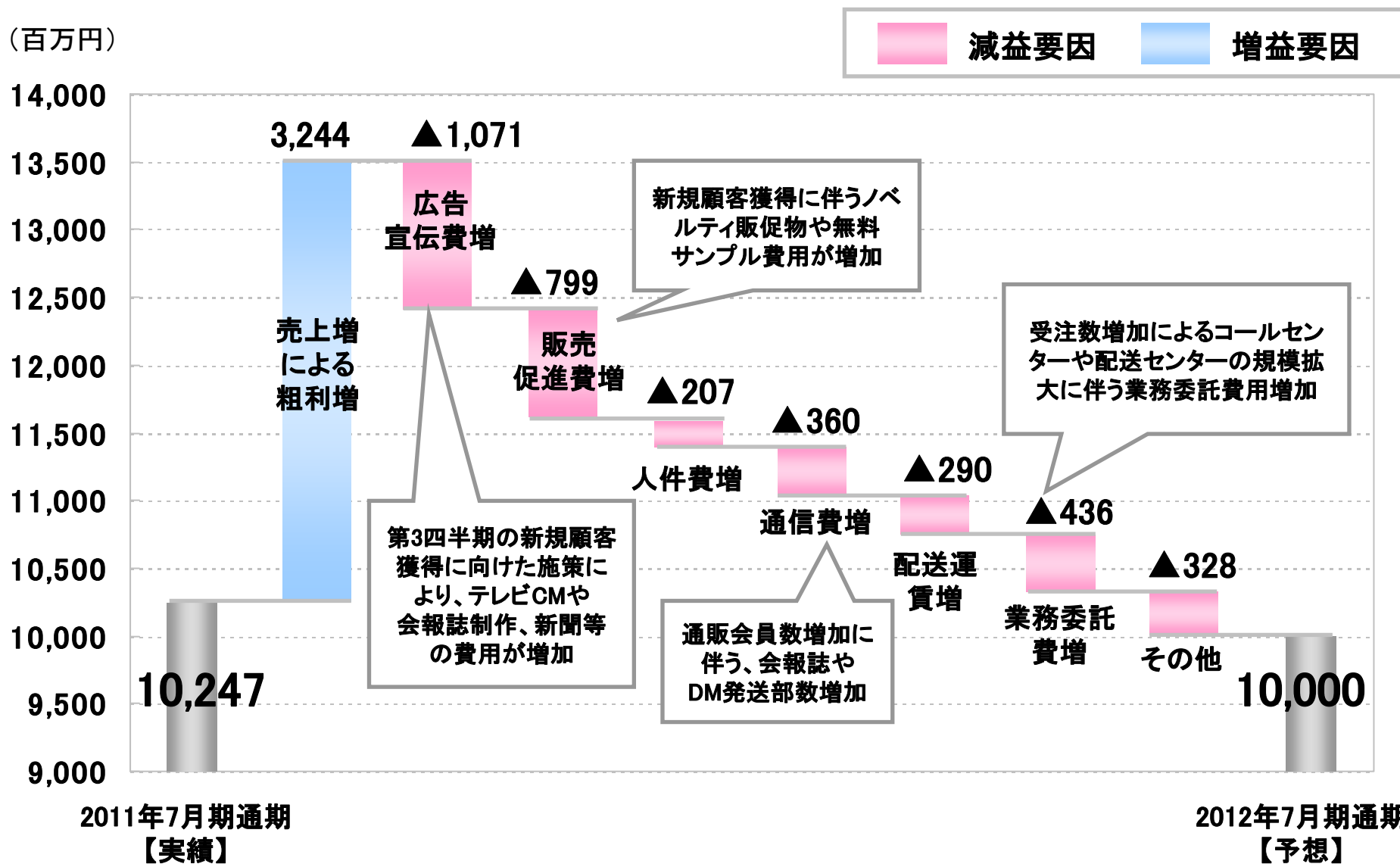
業績ハイライト 通期着地見込の前年実績対比



(百万円)

| | | 前年実績 | | 修正後着地見込 | | 増減額 |
|------------|------|---------------|---------|---------------|---------|--------|
| | | 2010/8-2011/7 | 売上比 | 2011/8-2012/7 | 売上比 | |
| 売上高 | 通信販売 | 21,744 | 60.0 % | 25,900 | 64.8 % | 4,155 |
| | 卸売販売 | 9,415 | 26.0 % | 8,400 | 21.0 % | ▲1,015 |
| | 対面販売 | 4,308 | 11.9 % | 4,900 | 12.3 % | 591 |
| | 海外 | 765 | 2.1 % | 800 | 2.0 % | 34 |
| | 合計 | 36,233 | 100.0 % | 40,000 | 100.0 % | 3,766 |
| 売上原価 | | 6,478 | 17.9 % | 7,000 | 17.5 % | 521 |
| 販売費及び一般管理費 | | 19,507 | 53.8 % | 23,000 | 57.5 % | 3,492 |
| 広告宣伝費 | | 5,228 | 14.4 % | 6,300 | 15.8 % | 1,071 |
| 販売促進費 | | 2,900 | 8.0 % | 3,700 | 9.3 % | 799 |
| 営業利益 | | 10,247 | 28.3 % | 10,000 | 25.0 % | ▲247 |

業績ハイライト 営業利益の増減分析(通期予想前年対比)





第14期（2012年7月期）

第3四半期 概況

2012年7月期 第3四半期 商品販売概況



商品別売上上位

(百万円)

| 順位 | 商品名 | 第3四半期 11/8 - 12/4 | 構成比 | 前年同期間比 |
|-----|---|----------------------|---------|-----------|
| 1 | アクアコラーゲンゲル エンリッチリフトEX (アクアコラーゲンゲルエンリッチリフトEXスペシャルを含む) | 6,133 | 22.7 % | 111.9 % |
| 2 | BBパーフェクトクリーム (リニューアル前を含む) | 1,977 | 7.3 % | 111.5 % |
| 3 | 薬用アクアコラーゲンゲル 美白 | 1,575 | 5.8 % | 72.2 % |
| 4 | 薬用アクアコラーゲンゲル スーパーモイスチャー | 1,203 | 4.5 % | 74.2 % |
| 5 | アクアインダーム スーパーエッセンス (リニューアル前を含む) | 1,191 | 4.4 % | 114.0 % |
| 6 | スーパーホワイト377 (スーパーホワイト377EX・ウルトラを含む) | 822 | 3.0 % | 139.7 % |
| 7 | 美禅食 | 407 | 1.5 % | 7,248.7 % |
| 8 | 薬用アクアコラーゲンゲル スーパーセンシティブ | 390 | 1.4 % | 74.8 % |
| 9 | ハーバルセラムO ₂ | 368 | 1.4 % | — |
| 10 | パーフェクトエイジストSP | 323 | 1.2 % | 167.5 % |
| 売上高 | | 27,041 | 100.0 % | 105.9 % |

| | | | |
|----------------|-------|--------|--------|
| アクアコラーゲンゲルシリーズ | 9,852 | 36.4 % | 93.5 % |
|----------------|-------|--------|--------|

ドクターシーラボ

① アクアコラーゲンゲルシリーズの販売状況

ゲルシリーズ売上前年同期間比: 6.5%減



●エンリッチリフトEX

売上高 6,133 百万円 前年同期間比 11.9%増

・テレビCMを積極的に実施

・エンリッチリフトEXスペシャル発売: 売上高 565百万円

▶ 引き続き好調に推移



●美白

売上高 1,575 百万円 前年同期間比 27.8%減

▶ 前期は初期出荷分の売上が大きい為前年同期実績を下回っているが、4月後半のビッグサイズゲル発売により売上が伸びている



●スーパーモイスタチャー

売上高 1,203 百万円 前年同期間比 25.8%減

▶ 特に卸売販路での落ち込みが大きい

ドクターシーラボ

② ハーバルO₂シリーズの販売強化と主力商品の多数リニューアル新発売

2月～全販路展開



ハーバルO₂シリーズ

売上高 **752** 百万円

▶ 2011年 8月より卸売販路で先行発売。2012年2月より全販路にて展開開始し、テレビCMや交通広告等でPRを強化。第3四半期の売上高が375百万円となる

3/20新発売



BBパーフェクトクリーム

売上高 **1,977** 百万円

前年同期間比 **11.5%**増

▶ 卸を中心に好調な滑り出しとなり、第3四半期の売上高が854百万円(前年同期間比 54.6%増)となる

3/20新発売



アクアインダーム スーパーエッセンス

売上高 **1,191** 百万円

前年同期間比 **14.0%**増

▶ 第3四半期の売上高が524百万円(前年同期間比 51.5%増)となる

2/18新発売



スーパーホワイト377

売上高 **822** 百万円

前年同期間比 **39.7%**増

▶ 通販をはじめ、百貨店でも反響が大きく、第3四半期の売上高が431百万円(前年同期間比 113.5%増)となる

ジェノマー



10th アニバーサリーキット発売

▶ 既存顧客への販売活動強化



ナイトアップクリーム スターターサイズ限定発売

▶ お試し用のミニサイズを発売することで、新規顧客の獲得に注力

ラボラボ



毛穴0肌シリーズの 主力4商品をリニューアル

売上高: **238** 百万円

前年同期間比: **4.4%**増

▶ 第3四半期の売上高が102百万円(前年同期間比 54.2%増)となり、売上回復に貢献



コスモス薬品限定 プロテクトUVジェル発売

▶ (株)コスモス薬品との新たな試みをスタート。好調な滑り出しとなる

健康食品

美禅食



売上高: **407** 百万円
前年同期間比: **7,148.7** %増

- ・2012年2月よりQVCでの展開開始
- ・2012年3月より全国のバラエティショップ等主要卸先での展開開始
- ・欠品が響き、売上高を最大限に伸ばすことができません

プラセンタEX (EXⅡ、エンリッチリフトの合計)



売上高: **381** 百万円
前年同期間比: **87.8** %増

- ・「プラセンタEXⅡ エンリッチリフト」が2011年4月の発売から好調に売上を伸ばしている

青汁

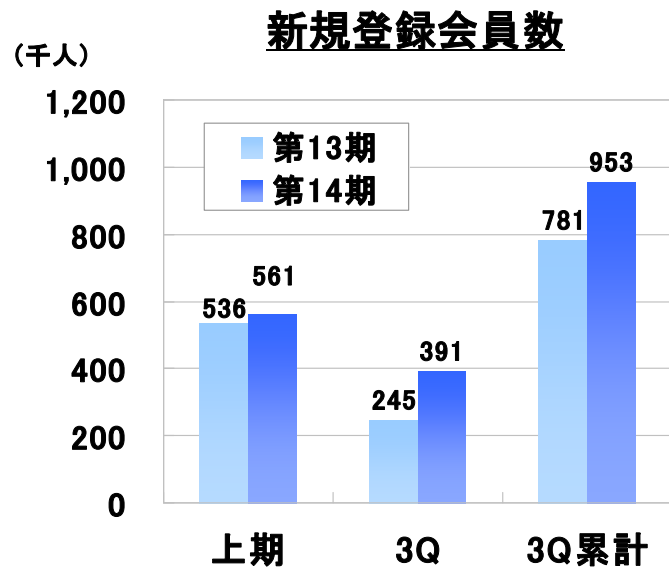


売上高: **122** 百万円
前年同期間比: **3.5** %減

- ・ラジオでの注力商品を美禅食に移行した為、前年同期を下回る実績となる

通信販売売上前年同期間比: 14.7 %増

① 第3四半期の積極的PRにより、新規顧客を大幅獲得



【テレビCM】

| 種類 | 期 | 1Q | 2Q | 3Q |
|--------------------------|------|------------|-------------------------|--------------------|
| アクアコラーゲンゲル エンリッチリフトEX | 第14期 | 10/3~10/20 | 10/27~11/21、11/24~12/14 | 2/13~2/29、4/9~4/20 |
| | 第13期 | 9/27~10/13 | 11/24~12/9 | 1/24~2/8 |
| ハーバルゲルO ₂ | 第14期 | — | — | 3/19~4/3、4/21~4/27 |
| | 第13期 | — | — | — |
| 薬用アクアコラー ゲンゲル美白 | 第14期 | — | — | — |
| | 第13期 | 9/6~9/22 | — | 2/21~3/8 |
| ラボラボスーパー モイストゲル | 第14期 | — | — | — |
| | 第13期 | 10/18~11/3 | — | — |

➤ 新規顧客を多く獲得したが、無料サンプルや商品の欠品が相次いだ為、プロモーションの効果を最大限に発揮することが出来なかった。4月後半から欠品が解消し、好調な伸びを示している

② 通信販売におけるEコマース売上シェア: 39.6%

卸売販売売上前年同期間比: 13.4 %減

① ハーバルO₂シリーズの拡販



- ☑ 交通広告による認知度向上と店頭への誘引
- ☑ テレビCM放映に合わせた店頭プロモーション活性化
- 店頭在庫の回転が向上し、第3四半期に出荷量が増加したが、全体の売上を押し上げるには至らず

② バラエティショップを中心としてアクアコラーゲンゲルシリーズ等の定番商品が販売低迷

③ 化粧品専門店のお取引店舗数縮小

- 化粧品専門店を優良店舗のみに絞込みを行った

対面型店舗販売売上前年同期間比: 4.9 %増

既存店売上前年同期間比

直営・百貨店: 4.9 %増
GMS: 1.5 %減

新規出店効果

44 百万円

・期中合計で直営・百貨店内に2カウンター、
GMS内に6カウンターオープン

直営・百貨店

- 新商品を中心に販売活動を強化
- 新客数は引き続き伸び悩んでおり、テレビCM放映等のプロモーションの効果が店頭までは波及していない状況である

GMS

- 既存店においては、上期までは新規・既存ともに客数が好調に推移していたが、第3四半期は新客数が伸び悩む
- 新規オープンした6店舗でイベントを実施し、認知度向上と新規顧客の獲得に注力

海外売上前年同期間比: 4.0 %増

アジア

<台湾>

- ・ TVショッピングの放映網縮小の影響を受け、前年同期実績を下回る

<香港>

- ・ 1店舗閉店の影響を受けたものの、堅調に推移

<韓国>

- ・ 日本人観光客の購買を中心に好調に推移

<シンガポール・マレーシア>

- ・ 現地法人設立に向け、出荷を抑える

米国

- ・ ハワイ直営店閉店
- ・ 卸先を優良店舗に縮小した影響を受ける



第14期（2012年7月期）
第3四半期 基礎数值編

通販登録会員数の動向

(千人)

| | 新規登録数 | | | |
|--------------|--------------------------------------|--------------------------------------|-----|--------|
| | 2011/7月期 第3四半期 (2010/8-2011/4) | 2012/7月期 第3四半期 (2011/8-2012/4) | 増減数 | 前年同期間比 |
| シーラボ ラボラボ | 781 | 953 | 171 | 122.0% |

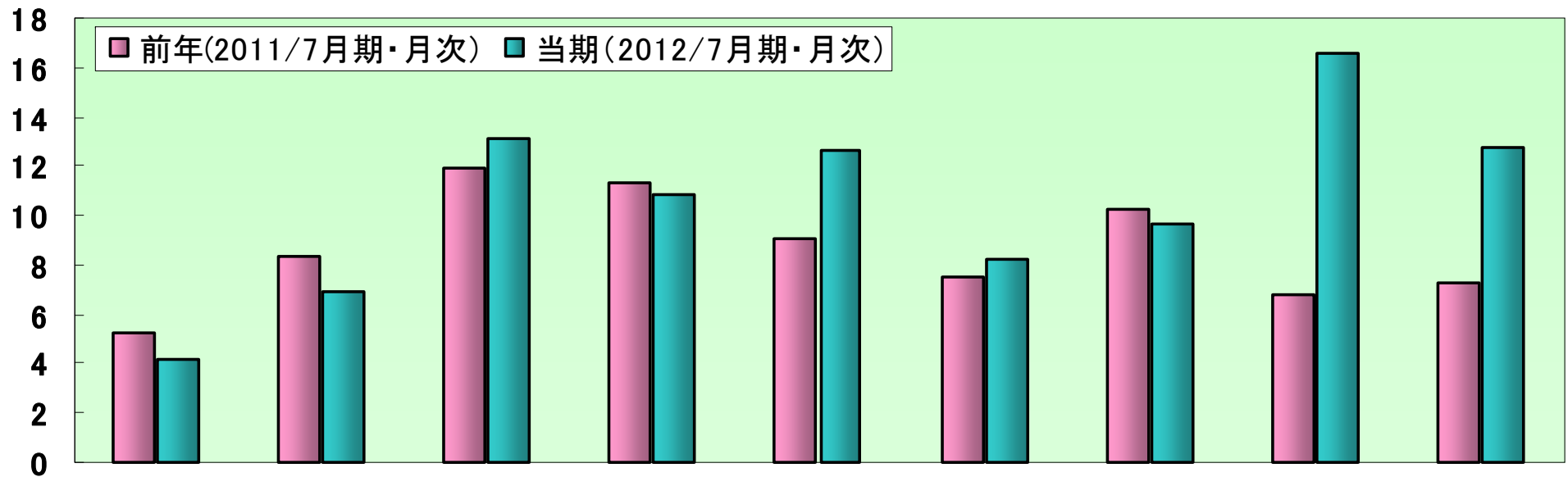
(千人)

| | 総会員数 | | | |
|--------------|------------------------------|---------------------------------|-----|--------|
| | 2011/7月期 期末 (2011年7月末) | 2012/7月期 第3四半期 (2012年4月末) | 増減数 | 前期末比 |
| シーラボ ラボラボ | 7,627 | 8,580 | 953 | 112.5% |

国内通販登録会員数の推移(月次ベース)

2012年7月期第3四半期(2011年8月～2012年4月)の新規登録会員数

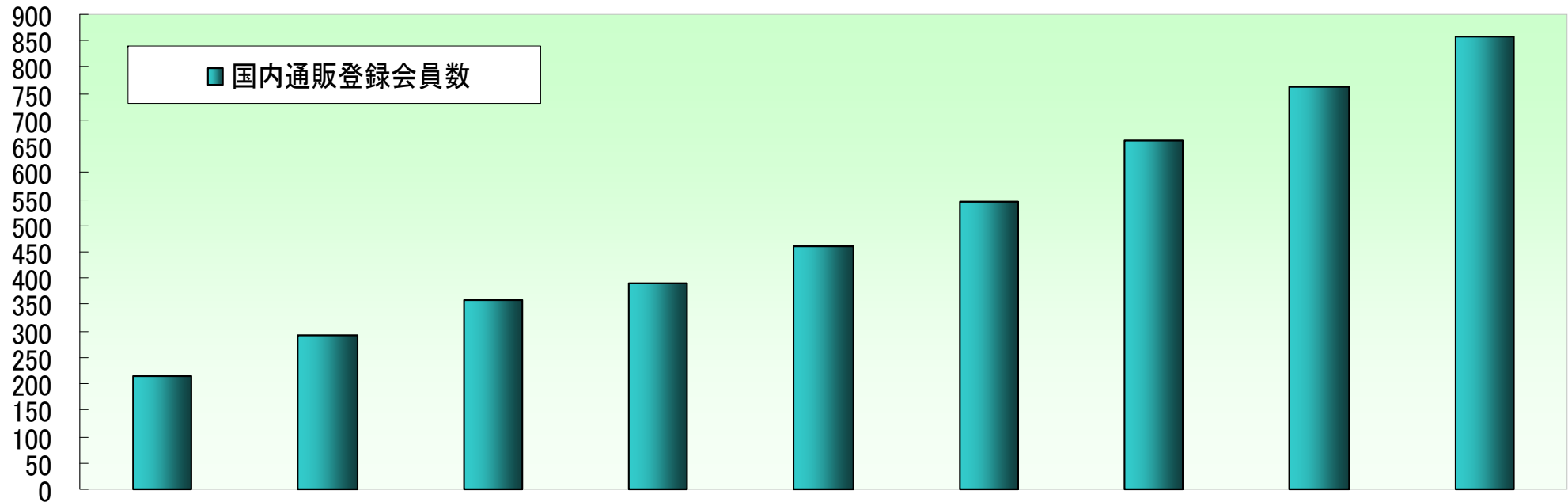
(万人)



| 新規獲得 会員 (万人) | 8月 | 9月 | 10月 | 11月 | 12月 | 1月 | 2月 | 3月 | 4月 |
|--------------------|-----|-----|------|------|------|-----|------|------|------|
| 2011/7月 期・月次 | 5.2 | 8.4 | 11.9 | 11.3 | 9.1 | 7.5 | 10.2 | 6.8 | 7.3 |
| 2012/7月 期・月次 | 4.2 | 6.9 | 13.1 | 10.9 | 12.6 | 8.2 | 9.7 | 16.6 | 12.7 |

国内通販登録会員数の推移(期末ベース)

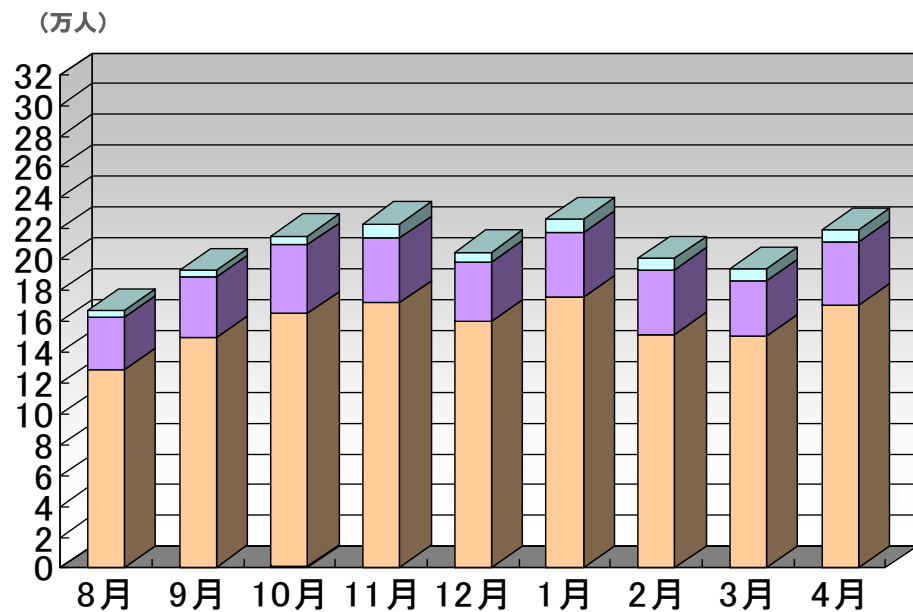
(万人)



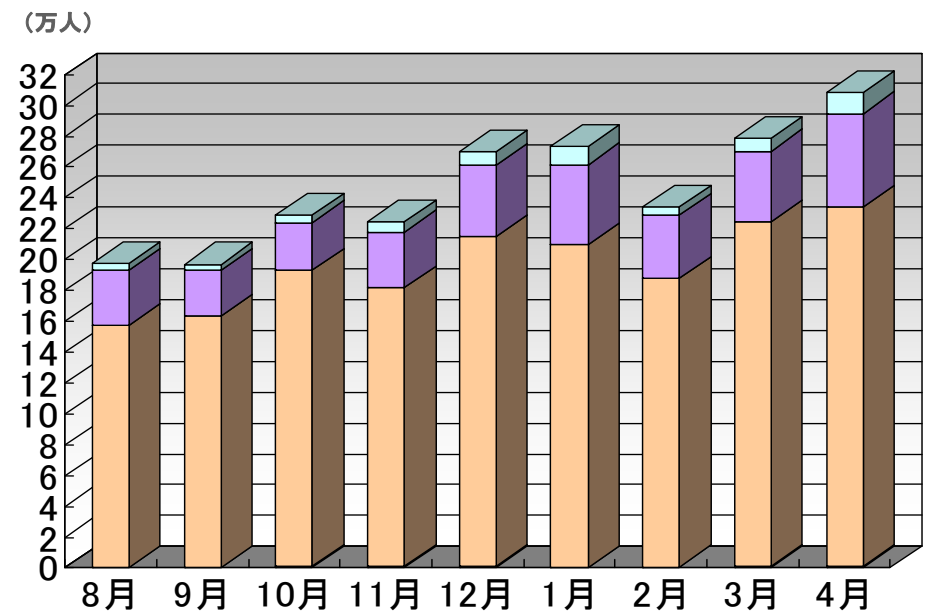
| | 2005/1月期 | 2006/1月期 | 2007/1月期 | 2007/7月期 (6ヶ月決算) | 2008/7月期 | 2009/7月期 | 2010/7月期 | 2011/7月期 | 2012/7月期 第3四半期 |
|----------------------------|------------|------------|------------|---------------------|------------|------------|------------|------------|-------------------|
| 会員数 合計 (万人) | 216 | 291 | 360 | 389 | 461 | 546 | 662 | 762 | 858 |

通信販売購入者数の推移

10年8月～11年4月 購入者数推移



11年8月～12年4月 購入者数推移

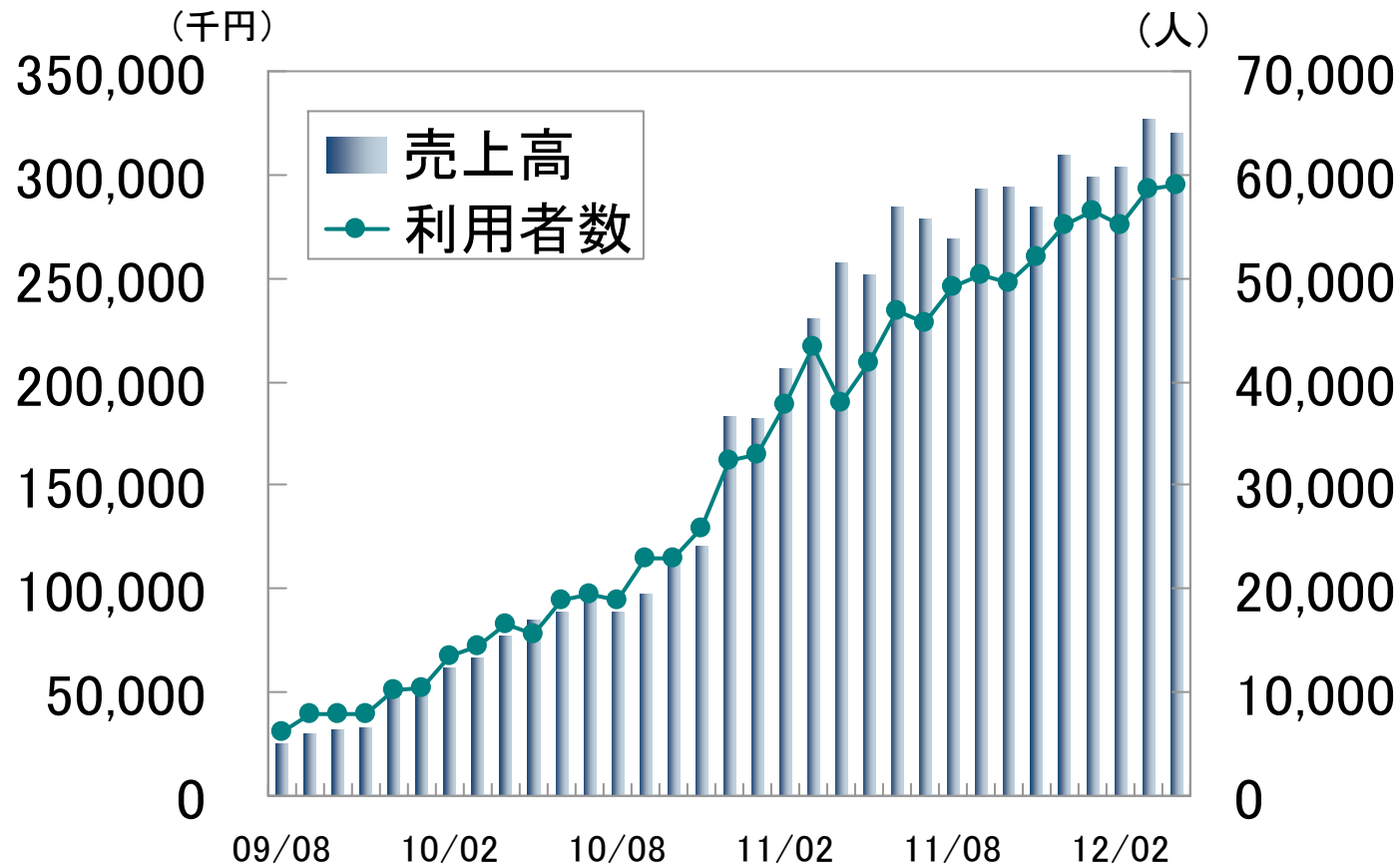


前年比

| | |
|---------|---------|
| トライアル | レポート |
| 171.5 % | 124.0 % |

| | |
|---------|---------|
| 新規 | 復活 |
| 105.2 % | 109.6 % |

定期お届け便状況



国内店舗 展開状況

対面型店舗販売

| | | 第13期末 | 期中増減 | 第14期 2012/4月末 |
|----------------|-----|-------|--------------|------------------|
| 直 営 店 | | 7 | 開店:1 | 8 |
| Dr.Ci: Labo | 百貨店 | 91 | 開店:1 閉店:2 | 90 |
| | GMS | 54 | 開店:6 閉店:2 | 58 |
| 合 計 | | 152 | +4 | 156 |

卸売販売

| チャネル・取扱ブランド | 第13期末 | 第14期 2012/4月末 |
|--|----------|------------------|
| ドラッグ  | 5,300 ※1 | 5,400 ※2 |
| コンビニ  | 0 | 0 |
| 調剤薬局  | 5,700 | 5,700 |
| バラエティー  | 942 | 963 |
| GMS  | 425 | 455 |
| 化粧品専門店  | 164 | 140 |

※1 内2,900店舗はシーラボ7商品取扱

※2 内4,000店舗はシーラボ10商品取扱

海外店舗 展開状況

| | 香 港 | 台 湾 | ハ ワ イ | マレーシア | シンガポール | 韓 国 | 合 計 |
|-----------------------|--------------|--------------|-------|--------|--------|--------|-----|
| 販 売 形 態 | 店舗販売 卸売販売 | 店舗販売 通信販売 | 店舗販売 | 卸売販売 | 卸売販売 | 卸売販売 | |
| 海外直営店舗数 (2012年4月末) | 3 | 8 | 0 | 2 ※ | 3 ※ | 2 ※ | 18 |
| 期中新規出店数 | 0 | 0 | 0 | 0 | 0 | 0 | 0 |
| 閉 店 数 | 1 | 0 | 1 | 0 | 0 | 0 | 2 |

※マレーシア、シンガポール、韓国につきましてはディストリビューターによる出店となっております。

2012年7月期 第3四半期 新商品



| ブランド | 第14期発売 アイテム数 | 第14期3Q（2012年2月～2012年4月） 発売アイテム |
|--------------|-----------------|--|
| ドクター シーラボ | 47アイテム | <ul style="list-style-type: none"> ・BBパーフェクトクリームマチュアリフト(QVC限定) ・マチュアリフトUVパウダー50(QVC限定) ・スーパーホワイト377ウルトラ(リニューアル) ・UV & WHITEモイスチャーミルク(50+、35、エンリッチリフト)(リニューアル) ・マイルドUV(リニューアル) ・プラセンタゼリー ・エスモEX薬用トリートメント(500mL、300mL、詰め替え400mL)(リニューアル) ・エスモEX薬用シャンプー(500mL、300mL、詰め替え400mL)(リニューアル) ・黒にんにく酵素 ・薬用ハーバルデオドラントソープ(リニューアル) ・アクアインダームスーパーエッセンス(100mL、50mL、10mL)(リニューアル) ・BBパーフェクトクリーム(ナチュラル、ライト、ナチュラルダーク、エンリッチリフト、WHITE377+)(リニューアル) ・アクアコラーゲンゲルアロエクール(夏季限定) ・マチュアリフトエッセンスUVスーパー(QVC限定) ・エンリッチリフトUVパウダー50(プラザ限定) ・ハーバルセラムO₂ 300mL ・モイスチャーミスト |
| ジェノマー | 2アイテム | <ul style="list-style-type: none"> ・UVプロテクター40(リニューアル) ・ナイトアップクリーム 23g(限定) |
| ラボラボ | 8アイテム | <ul style="list-style-type: none"> ・プロテクトUVゲル(コスモス薬品限定) ・ナチュラルBBクリーム ・スーパー毛穴クレンジング、ウォッシング、ローション、ピーリングゲル(リニューアル) |

本資料に記載されている将来の見通しなどについては、2012年6月8日現在の将来に関する見通し及び計画に基づく予測が含まれています。内外の経済情勢、業界動向、商品需給、新技術の進展などにより、今後において業績見通しの変動するなどのリスクや不確実性を含んでおります。なお、当資料で使用するデータ及び表現の欠落・誤謬等に関しましてもその責を負いかねますのでご了承ください。

従いまして、投資判断を決定する場合には、本資料の将来の見通しのみに依拠することはお控えいただき、投資に関するご決定は皆様自身のご判断で行っていただくようお願い致します。また、本資料の将来の見通しに関する記述につきましては、法律上その手続きが必要となる場合を除き、事前予告なく変更することもありますので、ご了承ください。